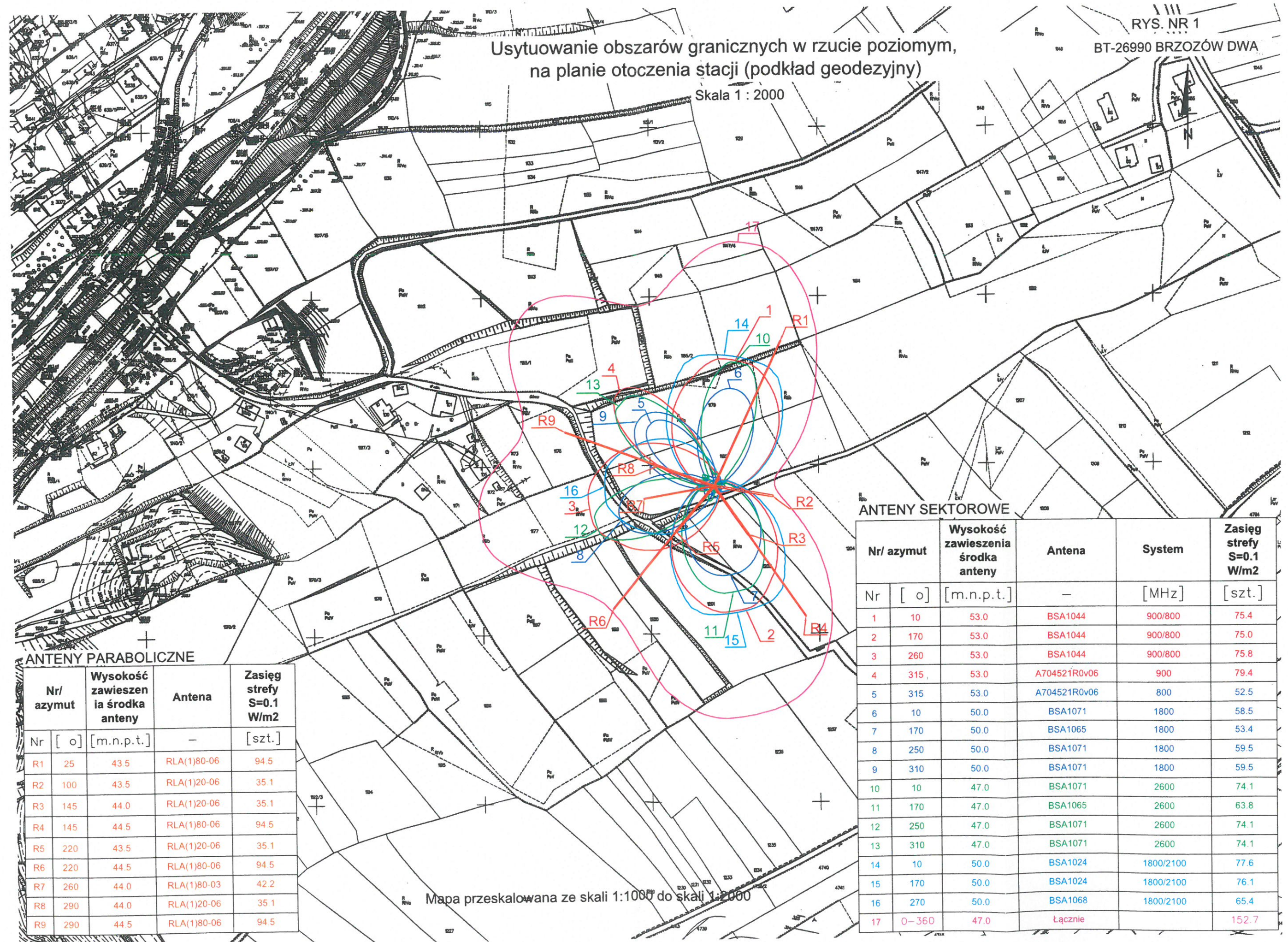


Usytuowanie obszarów granicznych w rzucie poziomym, na planie otoczenia stacji (podkład geodezyjny)

Skala 1 : 2000



ANTENY PARABOLICZNE

Nr/azymut	Wysokość zawieszenia środka anteny	Antena	Zasięg strefy S=0.1 W/m2
Nr [ o ]	[m.n.p.t.]	-	[szt.]
R1 25	43.5	RLA(1)80-06	94.5
R2 100	43.5	RLA(1)20-06	35.1
R3 145	44.0	RLA(1)20-06	35.1
R4 145	44.5	RLA(1)80-06	94.5
R5 220	43.5	RLA(1)20-06	35.1
R6 220	44.5	RLA(1)80-06	94.5
R7 260	44.0	RLA(1)80-03	42.2
R8 290	44.0	RLA(1)20-06	35.1
R9 290	44.5	RLA(1)80-06	94.5

ANTENY SEKTOROWE

Nr/azymut	Wysokość zawieszenia środka anteny	Antena	System	Zasięg strefy S=0.1 W/m2
Nr [ o ]	[m.n.p.t.]	-	[MHz]	[szt.]
1 10	53.0	BSA1044	900/800	75.4
2 170	53.0	BSA1044	900/800	75.0
3 260	53.0	BSA1044	900/800	75.8
4 315	53.0	A704521R0v06	900	79.4
5 315	53.0	A704521R0v06	800	52.5
6 10	50.0	BSA1071	1800	58.5
7 170	50.0	BSA1065	1800	53.4
8 250	50.0	BSA1071	1800	59.5
9 310	50.0	BSA1071	1800	59.5
10 10	47.0	BSA1071	2600	74.1
11 170	47.0	BSA1065	2600	63.8
12 250	47.0	BSA1071	2600	74.1
13 310	47.0	BSA1071	2600	74.1
14 10	50.0	BSA1024	1800/2100	77.6
15 170	50.0	BSA1024	1800/2100	76.1
16 270	50.0	BSA1068	1800/2100	65.4
17 0-360	47.0	Łącznie		152.7

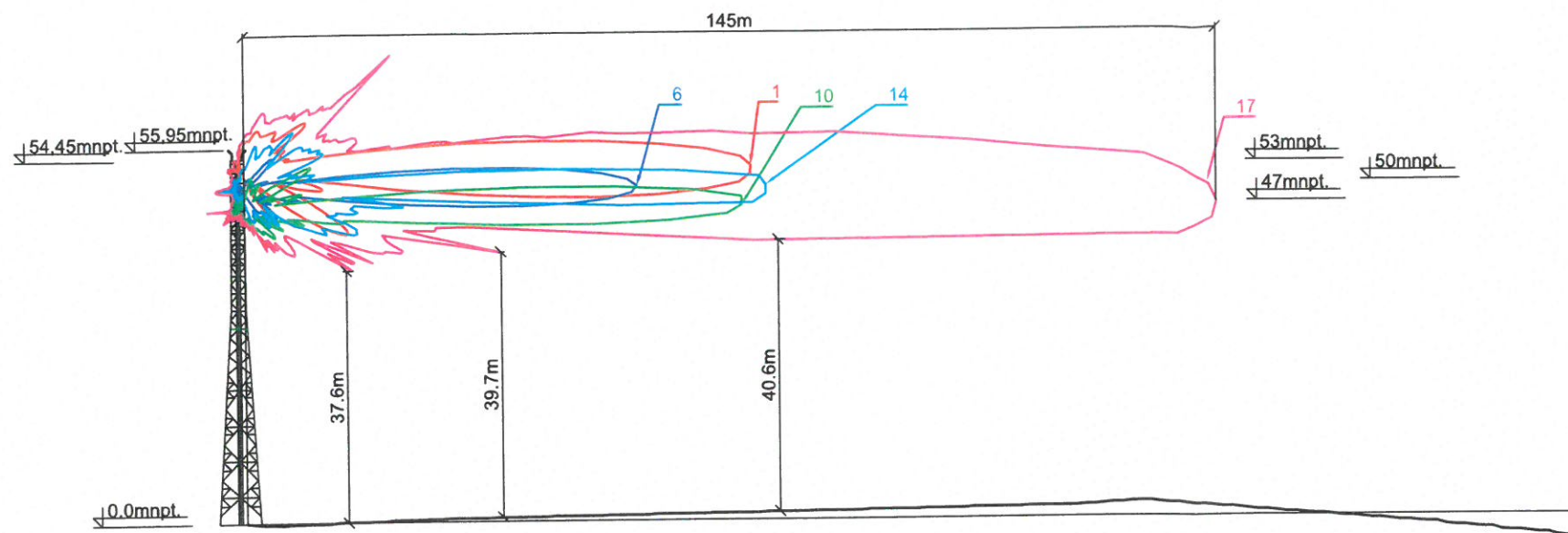
Mapa przeskalowana ze skali 1:1000 do skali 1:2000

Przekroje w osiach głównych wiązek promieniowania anten dyfuzyjnych  
pochylenia minimalne

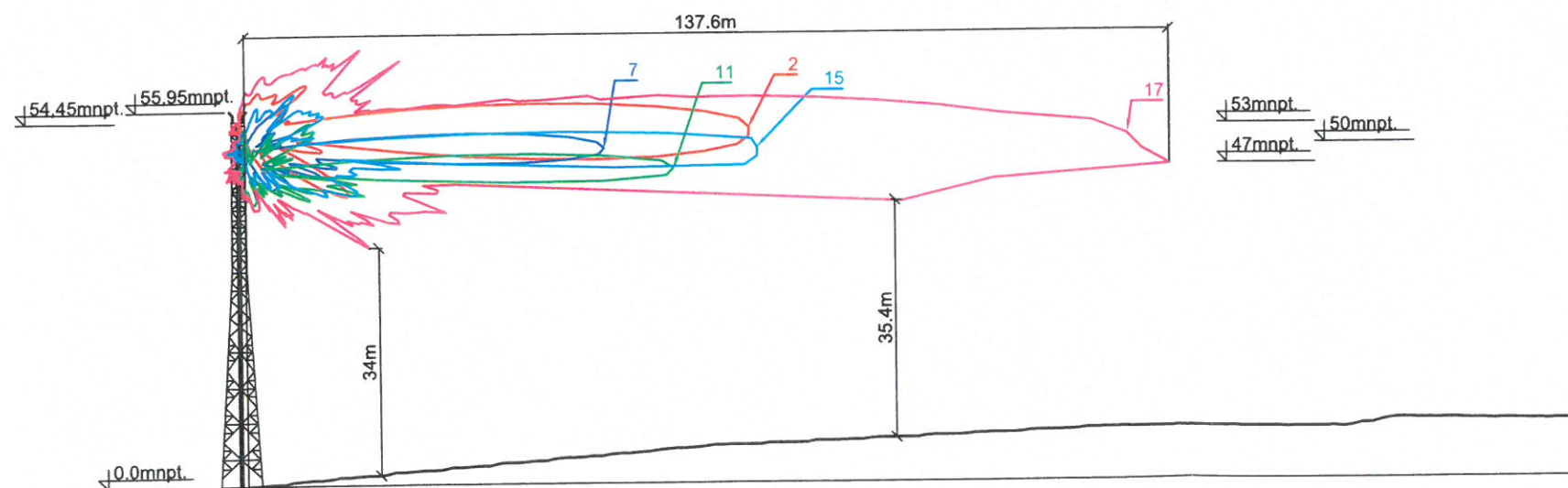
BT-26990 BRZOZÓW DWA

RYS. NR 2

skala 1 : 1000



przekrój pionowy na azymucie 10°



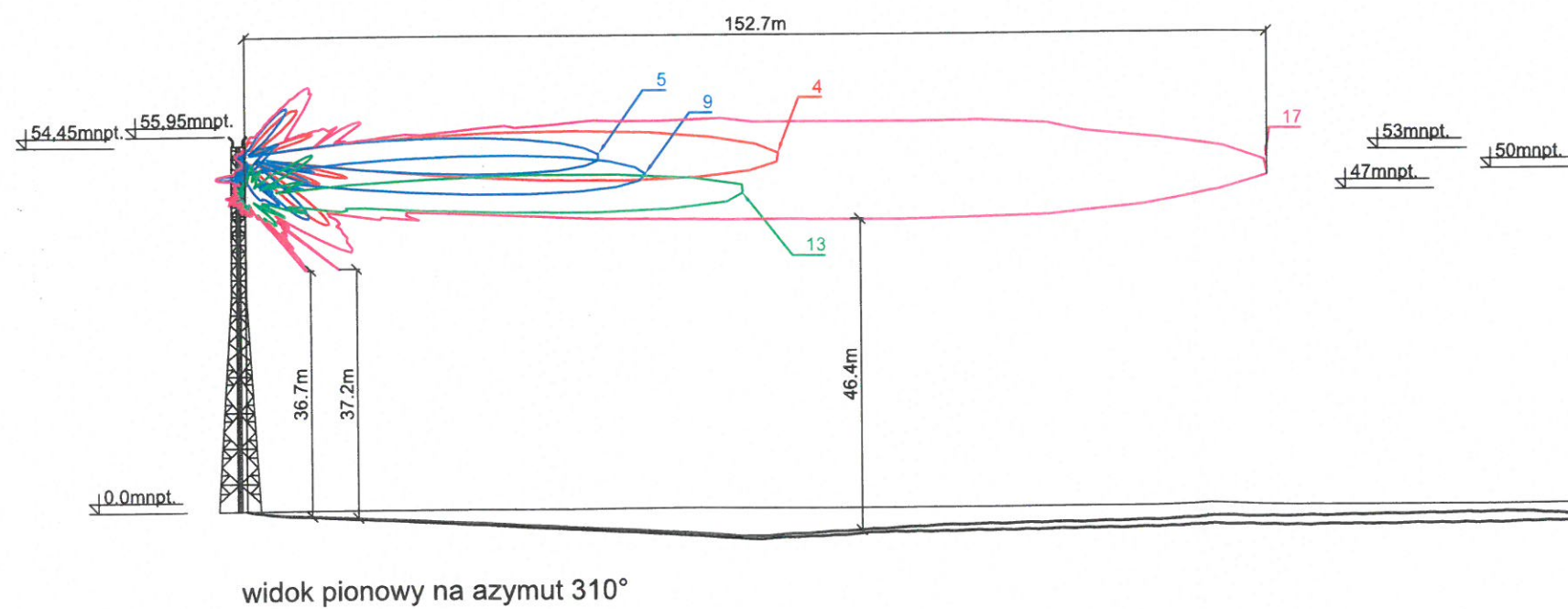
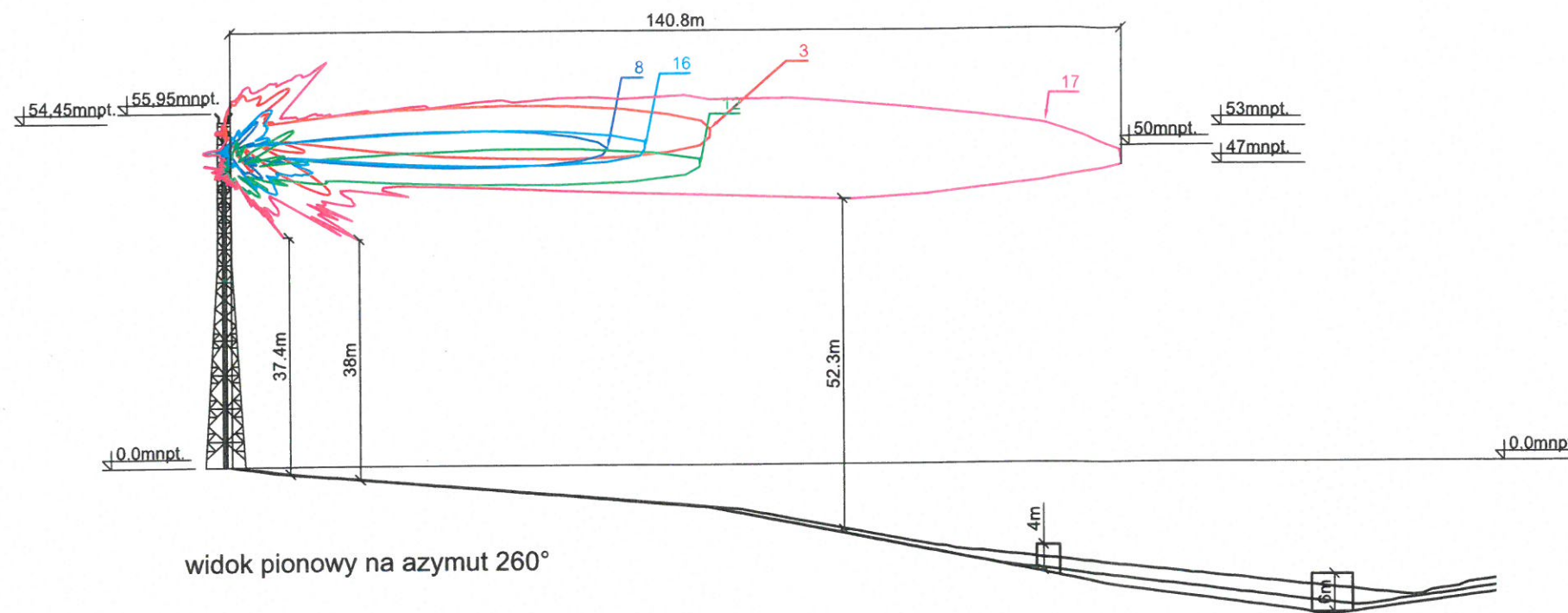
przekrój pionowy na azymucie 170°

Nr/ azymut	Wysokość zawieszenia środka anteny	Antena	System	Zasięg strefy S=0.1 W/m2	
Nr	[ o ]	[m.n.p.t.]	[MHz]	[szt.]	
1	10	53.0	BSA1044	900/800	75.4
2	170	53.0	BSA1044	900/800	75.0
3	260	53.0	BSA1044	900/800	75.8
4	315	53.0	A704521R0v06	900	79.4
5	315	53.0	A704521R0v06	800	52.5
6	10	50.0	BSA1071	1800	58.5
7	170	50.0	BSA1065	1800	53.4
8	250	50.0	BSA1071	1800	59.5
9	310	50.0	BSA1071	1800	59.5
10	10	47.0	BSA1071	2600	74.1
11	170	47.0	BSA1065	2600	63.8
12	250	47.0	BSA1071	2600	74.1
13	310	47.0	BSA1071	2600	74.1
14	10	50.0	BSA1024	1800/2100	77.6
15	170	50.0	BSA1024	1800/2100	76.1
16	270	50.0	BSA1068	1800/2100	65.4
17	0-360	47.0	Łącznie		152.7

Przekroje w osiach głównych wiązek promieniowania anten dyfuzyjnych  
pochylenia minimalne

BT-26990 BRZÓZÓW DWA  
RYS. NR 3

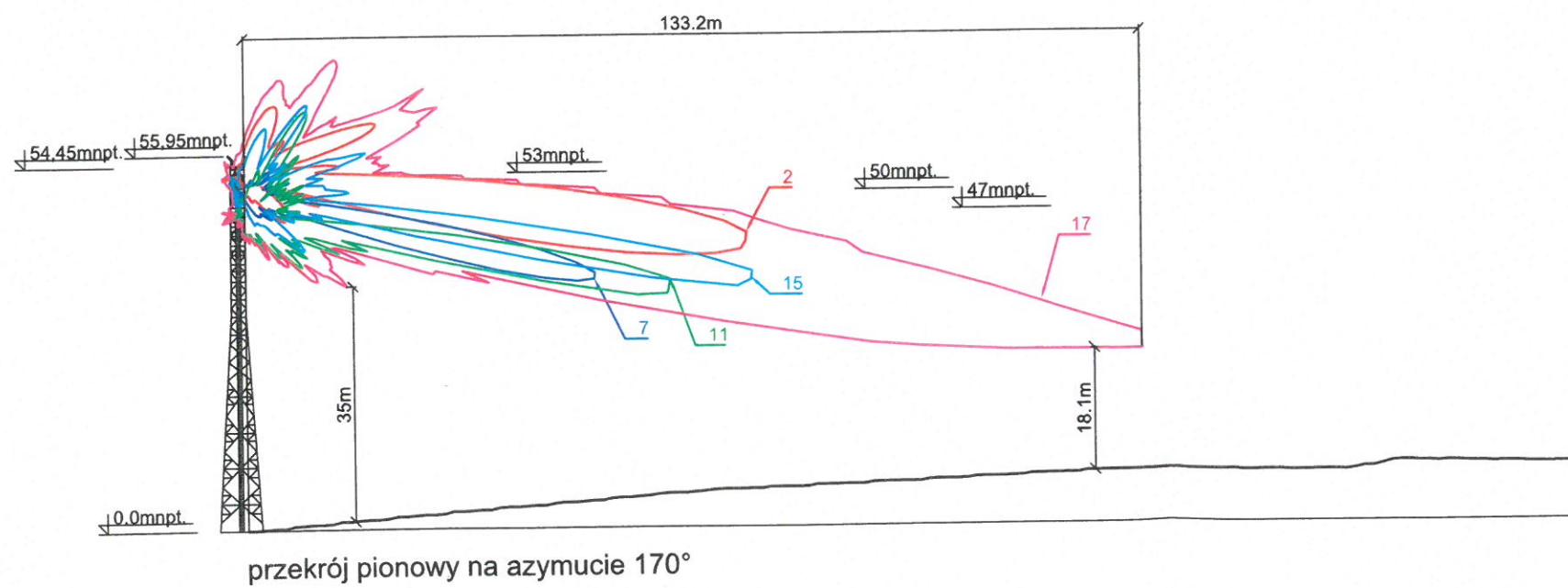
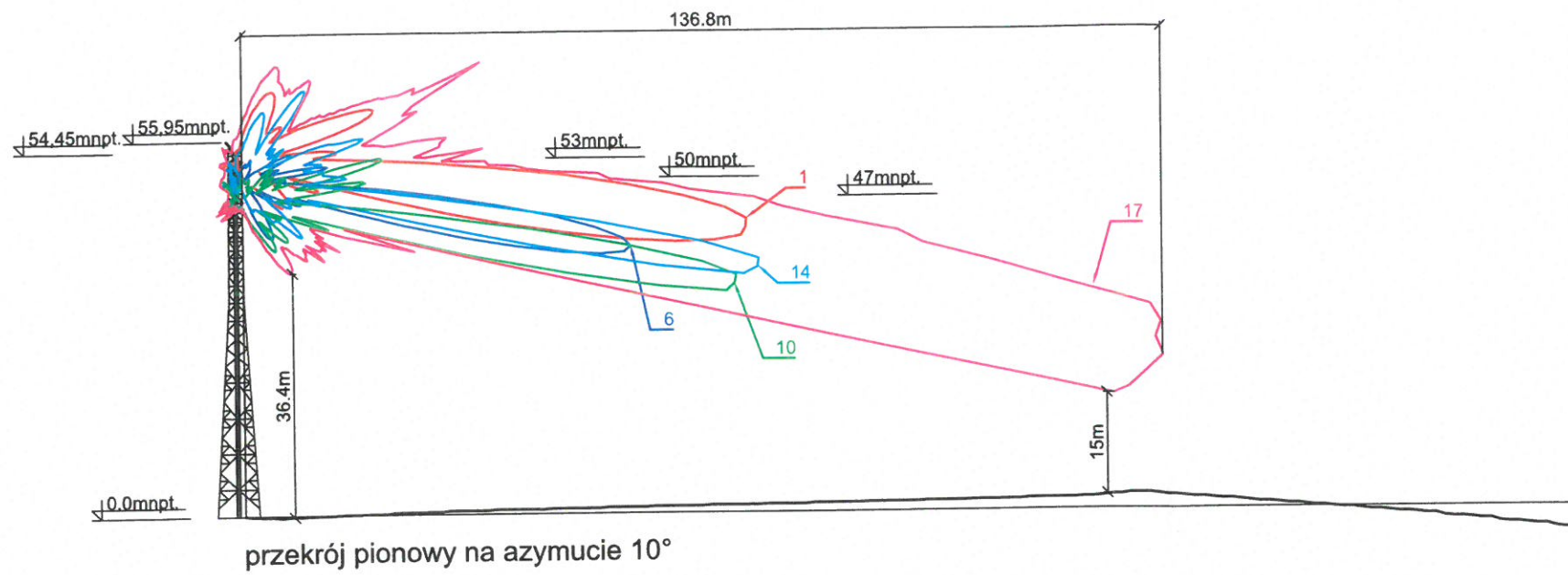
skala 1 : 1000



Nr/ azymut		Wysokość zawieszenia środka anteny	Antena	System	Zasięg strefy S=0.1 W/m2
Nr	[ o ]	[m.n.p.t.]	-	[MHz]	[szt.]
1	10	53.0	BSA1044	900/800	75.4
2	170	53.0	BSA1044	900/800	75.0
3	260	53.0	BSA1044	900/800	75.8
4	315	53.0	A704521R0v06	900	79.4
5	315	53.0	A704521R0v06	800	52.5
6	10	50.0	BSA1071	1800	58.5
7	170	50.0	BSA1065	1800	53.4
8	250	50.0	BSA1071	1800	59.5
9	310	50.0	BSA1071	1800	59.5
10	10	47.0	BSA1071	2600	74.1
11	170	47.0	BSA1065	2600	63.8
12	250	47.0	BSA1071	2600	74.1
13	310	47.0	BSA1071	2600	74.1
14	10	50.0	BSA1024	1800/2100	77.6
15	170	50.0	BSA1024	1800/2100	76.1
16	270	50.0	BSA1068	1800/2100	65.4
17	0-360	47.0	Łącznie		152.7

Przekroje w osiach głównych wiązek promieniowania anten dyfuzyjnych  
 pochylenia maksymalne  
 skala 1 : 1000

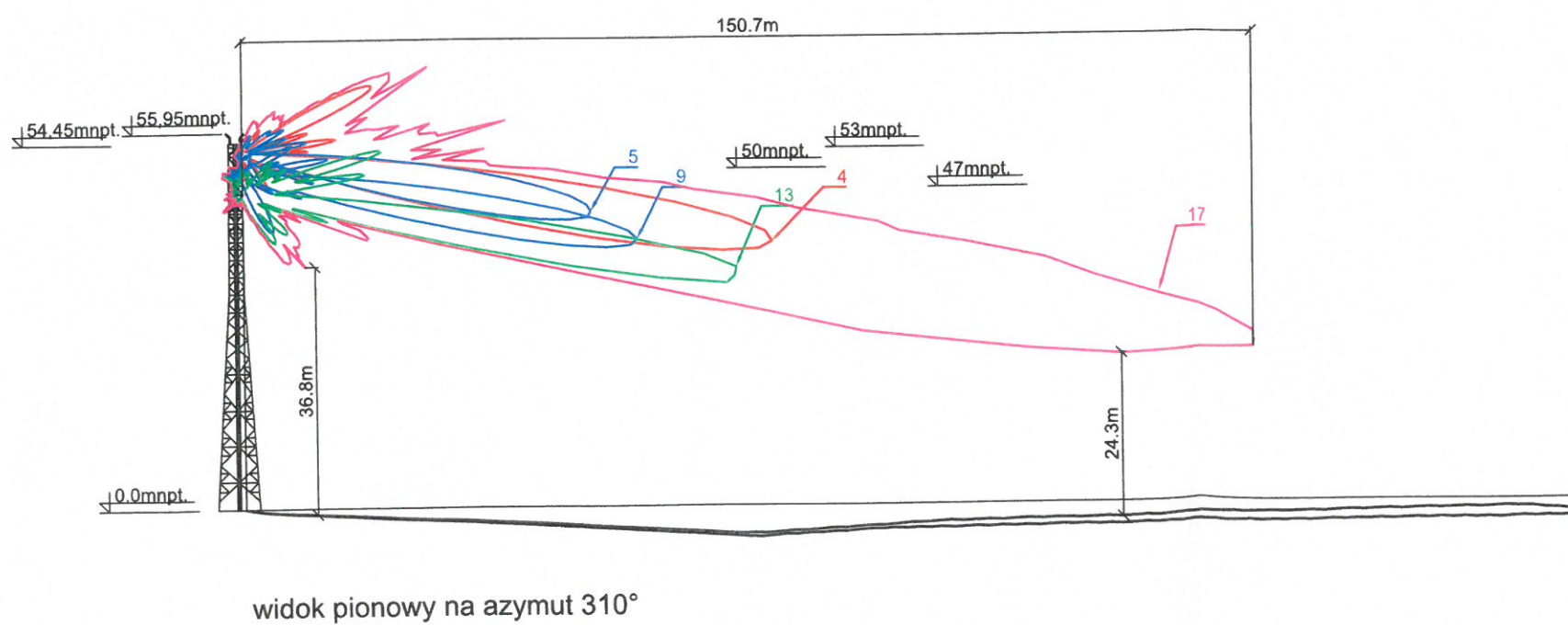
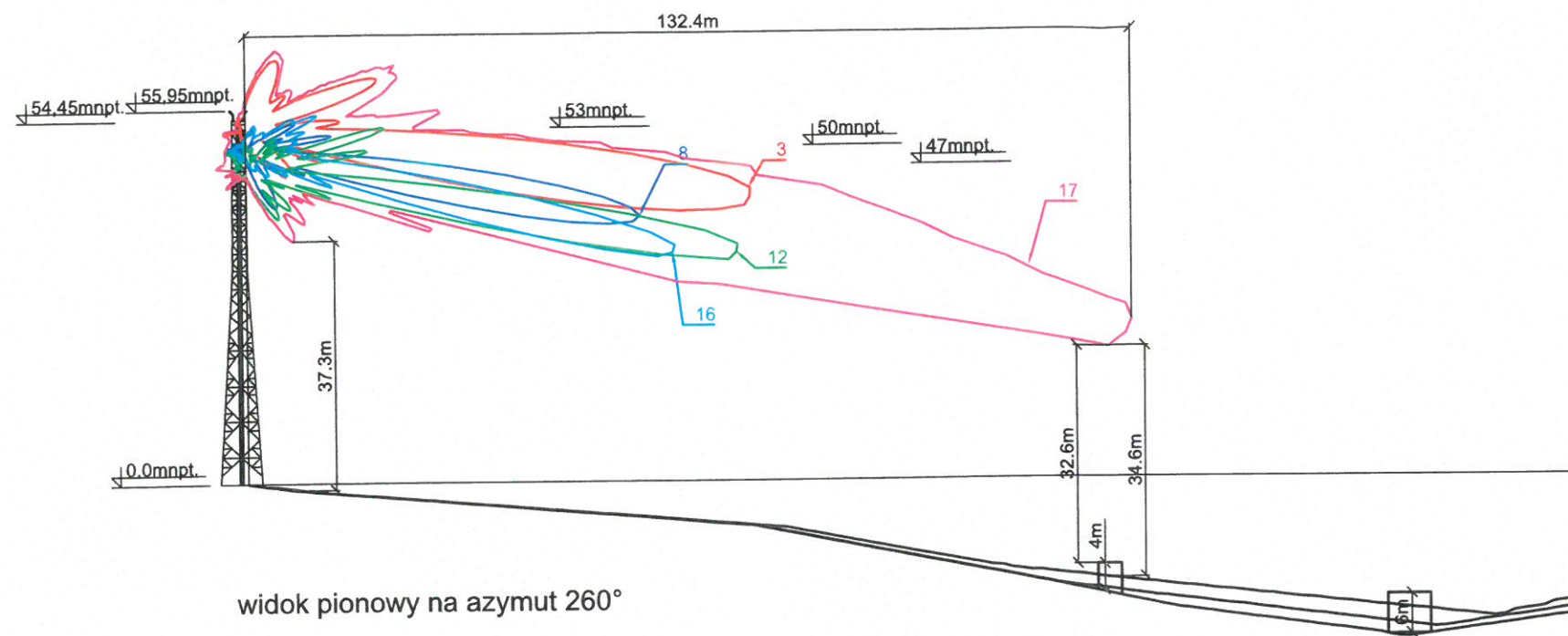
BT-26990 BRZOZÓW DWA  
 RYS. NR 4



Nr	azymut [o]	Wysokość zawieszenia środka anteny [m.n.p.t.]	Antena	System [MHz]	Zasięg strefy S=0.1 W/m2 [szt.]
1	10	53.0	BSA1044	900/800	74.8
2	170	53.0	BSA1044	900/800	74.4
3	260	53.0	BSA1044	900/800	75.1
4	315	53.0	A704521R0v06	900	78.5
5	315	53.0	A704521R0v06	800	51.8
6	10	50.0	BSA1071	1800	57.6
7	170	50.0	BSA1065	1800	51.9
8	250	50.0	BSA1071	1800	58.6
9	310	50.0	BSA1071	1800	58.6
10	10	47.0	BSA1071	2600	73.2
11	170	47.0	BSA1065	2600	63.0
12	250	47.0	BSA1071	2600	73.2
13	310	47.0	BSA1071	2600	73.2
14	10	50.0	BSA1024	1800/2100	76.6
15	170	50.0	BSA1024	1800/2100	75.2
16	270	50.0	BSA1068	1800/2100	63.8
17	0-360	47.0	Łącznie		150.7

Przekroje w osiach głównych wiązek promieniowania anten dyfuzyjnych  
 pochylenia maksymalne  
 skala 1 : 1000

BT-26990 BRZOZÓW DWA  
 RYS. NR 5



Nr/ azymut	Wysokość zawieszenia środka anteny	Antena	System	Zasięg strefy S=0.1 W/m2
Nr [ o ]	[m.n.p.t.]	-	[MHz]	[szt.]
1 10	53.0	BSA1044	900/800	74.8
2 170	53.0	BSA1044	900/800	74.4
3 260	53.0	BSA1044	900/800	75.1
4 315	53.0	A704521R0v06	900	78.5
5 315	53.0	A704521R0v06	800	51.8
6 10	50.0	BSA1071	1800	57.6
7 170	50.0	BSA1065	1800	51.9
8 250	50.0	BSA1071	1800	58.6
9 310	50.0	BSA1071	1800	58.6
10 10	47.0	BSA1071	2600	73.2
11 170	47.0	BSA1065	2600	63.0
12 250	47.0	BSA1071	2600	73.2
13 310	47.0	BSA1071	2600	73.2
14 10	50.0	BSA1024	1800/2100	76.6
15 170	50.0	BSA1024	1800/2100	75.2
16 270	50.0	BSA1068	1800/2100	63.8
17 0-360	47.0	Łącznie		150.7